

eVol[®]

Cada Usuario, un Experto

Pack de Información



eVol®, Propuesta de Valor:

Para laboratorios que han de dispensar repetidamente líquidos no acuosos, **eVol®** es un instrumento de desplazamiento positivo de control digital que mejora la eficacia del laboratorio y mejora la fiabilidad de los resultados. A diferencia de otros dispensadores de laboratorio, **eVol®** es un dispensador manual único que puede ser fácilmente calibrado para dispensar líquidos de manera precisa y exacta independientemente de la habilidad del usuario.

PREGUNTAS Y RESPUESTAS

¿Qué es eVol?

eVol® es la primera jeringa analítica controlada digitalmente del mundo.

Es la unión de dos instrumentos de precisión:

- Un motor controlado digitalmente

y

- Una jeringa analítica **XCHANGE®**

El resultado es un sistema de dispensación de desplazamiento positivo controlado digitalmente que puede programarse para ejecutar con precisión y exactitud una amplia variedad de procedimientos de manipulación de líquidos.

¿Qué significa eVol ?

eVol® es el diminutivo de electronic Volumen, o, si lo prefiere, la eVolución de la jeringa analítica

¿Qué es una jeringa XCHANGE?

XCHANGE es otra innovación de SGE. Es un sistema único de acoplamiento que permite el cambio rápido de jeringas en equipos adaptados a esta tecnología, que pronto estará disponible en varias plataformas de automatización. Las Jeringas **XCHANGE** usadas en **eVol®** tendrán un número de serie único al que se puede referenciar la calibración. Para seleccionarlas más fácilmente todas las jeringas **eVol® XCHANGE** están codificadas por color.

Las jeringas **eVol® XCHANGE** disponen de émbolos de recambio.

¿Qué volúmenes de jeringa están disponibles?

En el momento actual tres jeringas **XCHANGE®** están disponibles para **eVol®**.

- La jeringa de 5ul que puede dispensar con precisión desde 200nL (nano-litros) hasta 5µL
- La jeringa de 50ul que puede dispensar con precisión desde 2uL hasta 50µL
- La jeringa de 500ul que puede dispensar con precisión desde 20uL hasta 500uL

El Kit **eVol®** se suministra con las tres jeringas.

¿Cómo se usa eVol?

eVol® puede usarse en cualquier procedimiento de dispensación manual en el que se utilicen jeringas analíticas. **eVol®** resulta ideal para dispensar líquidos de manera repetitiva. El líquido aspirado en la jeringa puede dispensarse en pasos programables haciendo que el proceso sea muy preciso y rápido.

¿Cuál es la ventaja de eVol?

A pesar de fabricar las mejores jeringas analíticas, SGE reconoce que la precisión y la exactitud de la dispensación manual con una jeringa dependen mucho del usuario.

eVol® elimina esta incertidumbre y hace de "Cada Usuario, un Experto". **eVol®** puede calibrar hasta 10 jeringas de tal manera que los volúmenes suministrados sean tanto precisos como exactos. **eVol®** es ligero y con un balance perfecto y permite un uso continuado sin molestias.

¿Cuales son algunas aplicaciones en los que eVol podría ser usado en mi laboratorio?

Puesto que **eVol®** puede dispensar con tanta precisión, resulta ideal para preparar estándares de calibración.

eVol® resulta también perfecto para dispensar con exactitud Patrones Internos o para diluir muestras.

¿eVol es una pipeta??

No. La única similitud entre **eVol®** y una pipeta es que ambas usan motores controlados digitalmente. Todas las pipetas usan un cojín de aire para aspirar y dispensar líquidos. Aunque el uso de puntas de pipeta desechables puede prevenir contaminaciones cruzadas, el uso de cojines de aire hace que las pipetas sean únicamente adecuadas para dispensar líquidos acuosos. **eVol®** usa una jeringa hermética para gases de desplazamiento positivo y puede ser usada para dispensar cualquier líquido. **eVol®** es una primicia mundial.

(Nota: En aplicaciones en las que el usuario tenga que evitar contaminaciones cruzadas del líquido o muestra dispensada es uso de pipetas de puntas desechables es una opción más adecuada)

¿Es fácil programar eVol?

eVol® se programa mediante una interfase de usuario muy intuitiva consistente en un visualizados a color y una rueda sensible similar a la del iPod. Programar **eVol®** resulta divertido y el software ha sido diseñado para ser programado de manera eficiente y flexible.

¿Cuánto dura la batería?

Una batería de ión litio totalmente cargada permite entre 2 y 4 horas de dispensación continua o aproximadamente unos 3500 ciclos.

¿Cuánto cuesta un eVol?

eVol® está disponible en un Kit que incluye el mango de control digital, tres jeringas **XCHANGE®** (5, 50, 500uL) un soporte, un cargador, un manual una guía de uso rápida y un CD con información. Las tres jeringas cubren un amplio rango de dispensación desde 200nL (200 nano litros) hasta 500µL (500 micro litros).

El kit completo cuesta 1.150€

eVol® - Kit

Contenido de eVol® Kit (Part No: 2910000)

Inicialmente eVol® se suministra en un Kit que contiene:

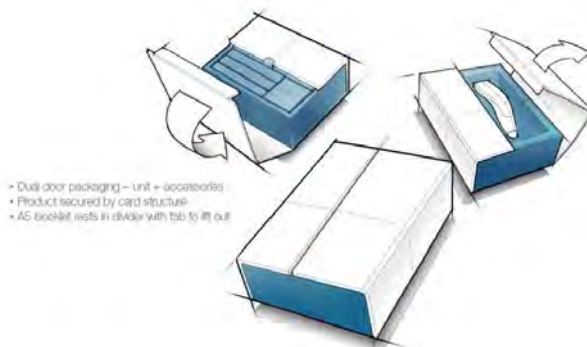
- eVol® Motor Digital
- Jeringa 5uL eVol® *¹
- Jeringa 50uL eVol® *¹
- Jeringa 500uL eVol® *¹
- Soporte eVol® *²
- Guía Rápida Usuario
- Manual de Usuario
- Cargador con adaptador
- CD de información que contiene
 - Manual Usuario en pdf
 - Hojas de cálculo de calibración
 - enlaces a descargas eVol® y soporte en SGE
- Certificado



*¹ eVol® usa jeringas XCHANGE® que permite un cambio rápido y fácil de jeringas XCHANGE.

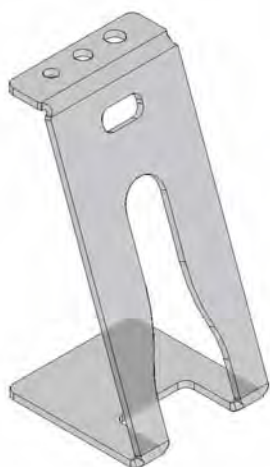
*² Este soporte permite mantener sobre la mesa de trabajo las tres jeringas XCHANGE® y el eVol® suministrado en el Kit. Un soporte con cargador puede suministrarse como equipo extra.

Concepto de Packaging eVol®:



Componentes individuales:

Código	Descripción
2910005	Motor Digital eVol®
2910010	Soporte eVol®
2910012	Cargador eVol®
2910020	Jeringa 5uL eVol®
2910022	Jeringa 50uL eVol®
2910024	Jeringa 500uL eVol®
2910032	Soporte cargador para 4 eVol®



2910010 Soporte eVol®
suministrado en el Kit eVol®



De izquierda a derecha

- 2910020 Jeringa 5uL eVol®
- 2910022 Jeringa 50uL eVol®
- 2910024 Jeringa 500uL eVol®



2910012 Cargador eVol®



2910030 Soporte Cargador Opcional 1 eVol®
2910032 Soporte Cargador Opcional 4 eVol®